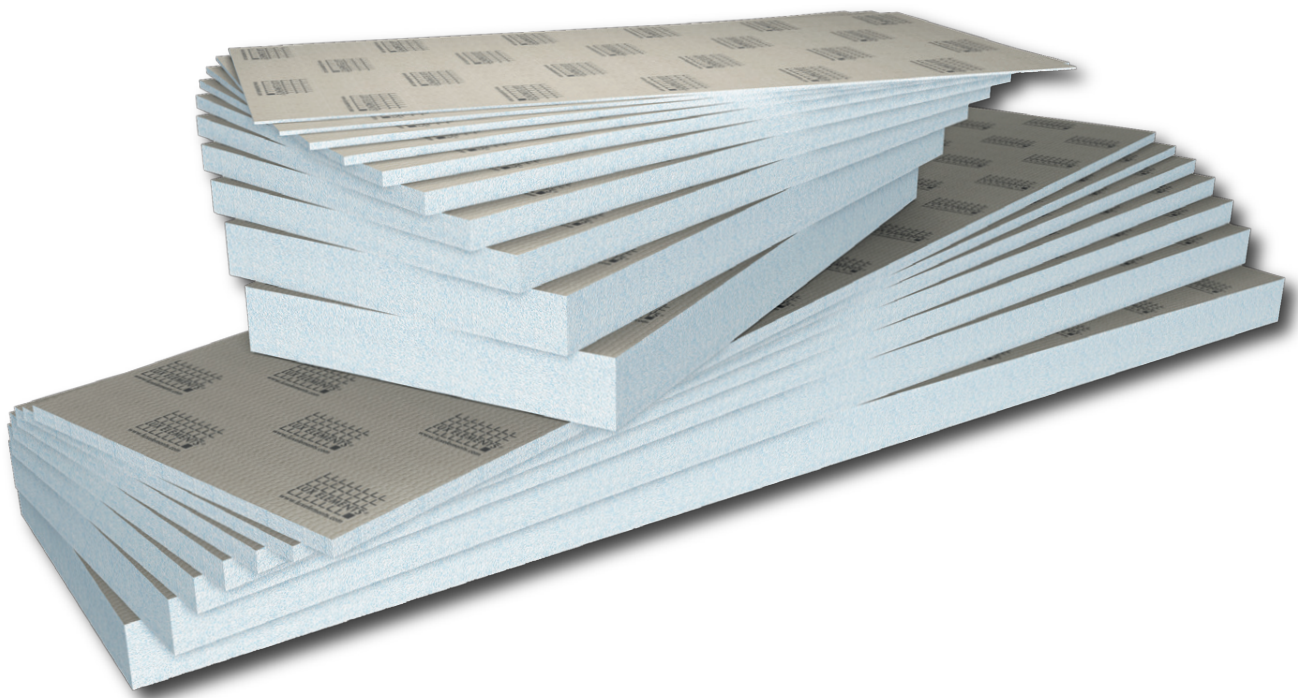
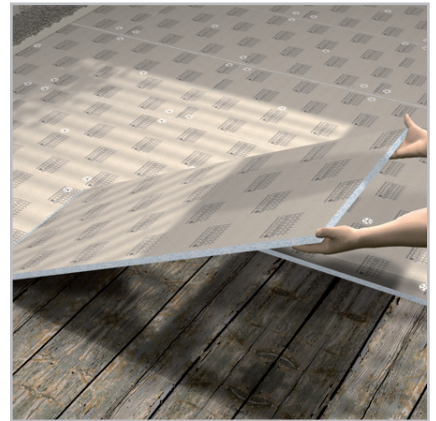
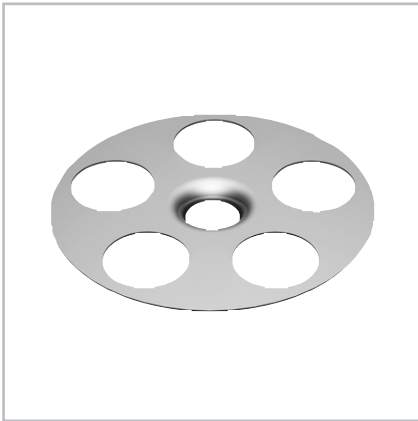


Die universelle Bauplatte

LUX ELEMENTS®-ELEMENT-EL ...



[DE] – Montageanleitung

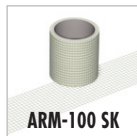
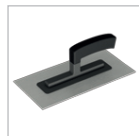
**Bodenanwendung –
auf Holzdielenboden**

LUX ELEMENTS®-ELEMENT-EL ...

Alle ELEMENT-... Bauplatten sind eben liegend und trocken zu lagern. Sollte eine ELEMENT-... Bauplatte durch unsachgemäße Lagerung oder aus sonstigen Gründen etwas verzogen sein, so kann man diese in der Regel durch leichtes Biegen und Drücken wieder richten. Den ELEMENT-... Platten vor Verarbeitung die Anpassung an die Umgebungsbedingungen wie Temperatur und Luftfeuchtigkeit ermöglichen.

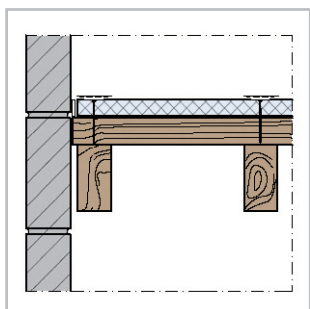
Zuschnitte und Ausklinkungen macht man schnell und einfach mit einer Stichsäge oder einem Cuttermesser.

BENÖTIGTE WERKZEUGE/MATERIALIEN



LUX ELEMENTS®-COL-AK
LUX ELEMENTS®-DRY-ASK

HINWEIS: Schutzhandschuhe/-kleidung,
Augen- und Gesichtsschutz tragen

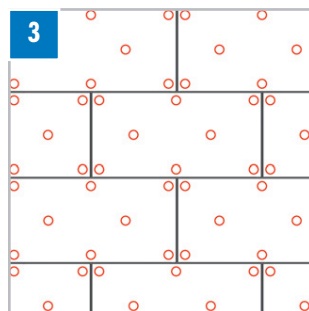


TIPP: Für diese Anwendung eignen sich die kürzeren Bauplatten ab ELEMENT-EL Baby 10.

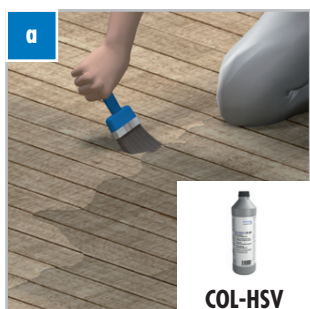
1 Der Untergrund muss tragfähig und schwingungsfrei sein. Lose Dielen sind nachzuschrauben sowie nicht tragfähige morsche Dielen auszutauschen. Unebenheiten sind mit einem Ausgleichspachtel zu egalisieren.



Nach der Vorbereitung des Untergrunds Randdämmstreifen umlaufend an alle Wand-/Bodenanschlüsse anbringen.



ELEMENT-EL ab EL Baby 10 im Verband auslegen, dabei im Versatz arbeiten, Kreuzfugen sind nicht zulässig. Verschraubung nach dargestelltem Raster.



COL-HSV

Empfehlung: Für mehr Stabilität die ELEMENT-EL Platten vor Verschraubung vollflächig verkleben. Mit COL-HSV grundieren und COL-AK mit einem Zahnpachtel (mind. 6 mm) ...



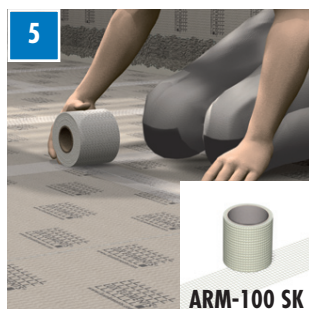
COL-AK

... gleichmäßig deckend auftragen. Zur Verklebung der Kanten COL-AK mit Kellenspachtel auftragen. Die ELEMENT-EL Platten werden in das Kleberbett eingelegt und angeklöpft.



FIX-S 35

Schraubenabstand maximal 300/300 mm. Schrauben entsprechend Untergrund und Plattendicke wählen unter Verwendung von Befestigungsscheiben FIX-S 35.



ARM-100 SK

ELEMENT-Stöße mit ARM-100 SK armieren ...



COL-AK

... und mit COL-AK abspachteln.



DRY-ASK

Bei der Anwendung in Feucht- oder Nassräumen ist zusätzlich eine Abdichtung im Verbund mit keramischen Belägen mit Abdichtspachtel DRY-ASK ...



DRY-DF

... oder Dichtfolie DRY-DF auszuführen.



Fliesen mit Fliesenkleber hohlraumfrei verlegen.



Montagevideos



Mobile Webseite

Wir empfehlen ... ein Fliesenformat $\geq 50 \times 50$ mm. Insgesamt darf die Druckbelastung $0,1 \text{ N/mm}^2$ nicht überschreiten. Bei Anwendung für erhöhte Lasten wie Transportverkehr, Regalanlagen etc. Rücksprache mit der technischen Abteilung bei LUX ELEMENTS. Auch für Heizsysteme geeignet, da Dauertemperaturbeständigkeit bis zu $+75^\circ \text{C}$.

Weitere Einsatzmöglichkeiten ... für die LUX ELEMENTS-Produkte sowie Tipps zu deren Verarbeitung finden Sie auf unserer Homepage. Aktuelle Datenblätter und Prüfzeugnisse zum Download auf www.luxelements.com

Technische Änderungen vorbehalten - DE-12/2022