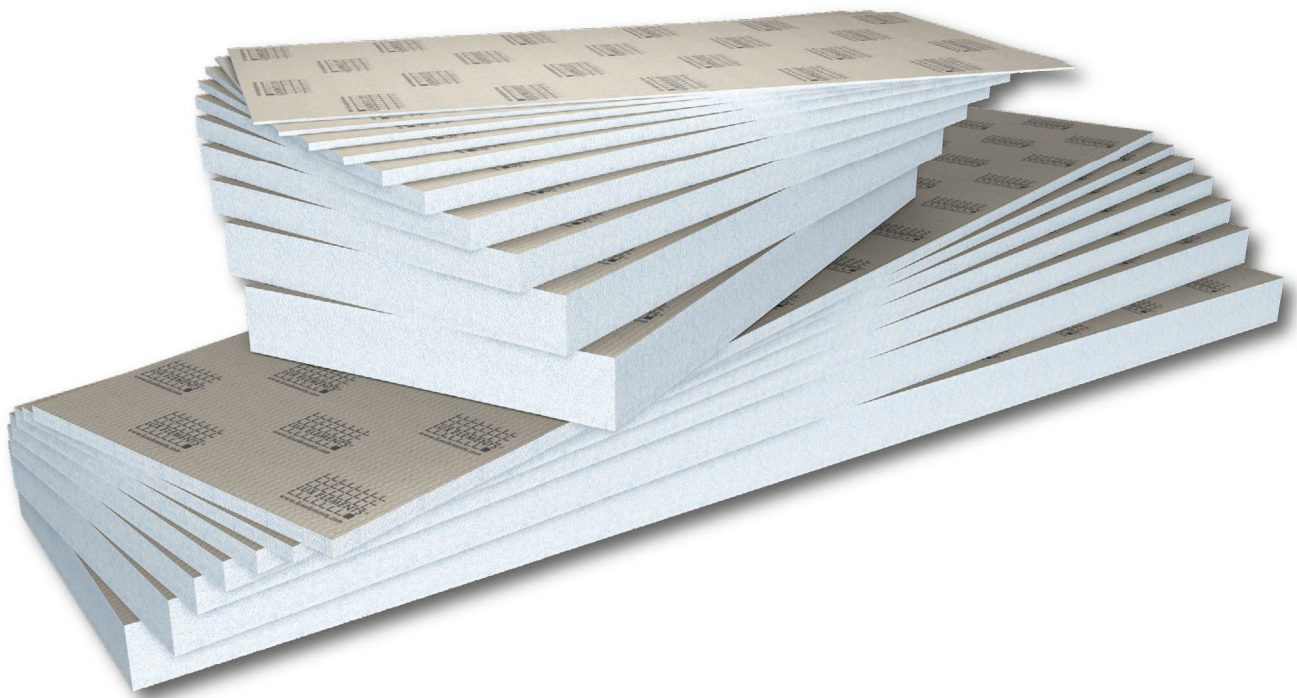
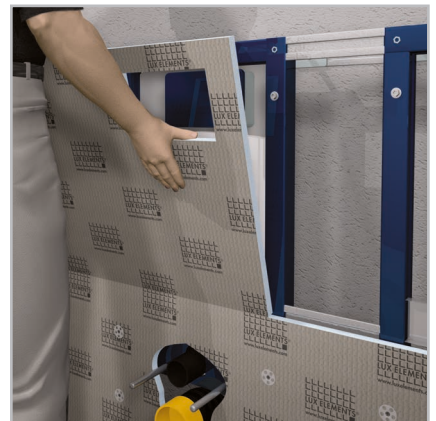


Die universelle Bauplatte

LUX ELEMENTS®-ELEMENT-EL ...



[DE] – Montageanleitung

Vorwandinstallation –

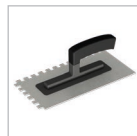
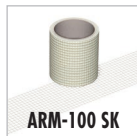
die Beplankung einer Trägerkonstruktion

LUX ELEMENTS®-ELEMENT-EL ...

Alle ELEMENT-... Bauplatten sind eben liegend und trocken zu lagern. Sollte eine ELEMENT-... Bauplatte durch unsachgemäße Lagerung oder aus sonstigen Gründen etwas verzogen sein, so kann man diese in der Regel durch leichtes Biegen und Drücken wieder richten. Den ELEMENT-... Platten vor Verarbeitung die Anpassung an die Umgebungsbedingungen wie Temperatur und Luftfeuchtigkeit ermöglichen.

Zuschnitte und Ausklinkungen macht man schnell und einfach mit einer Stichsäge oder einem Cuttermesser.

BENÖTIGTE WERKZEUGE/MATERIALIEN

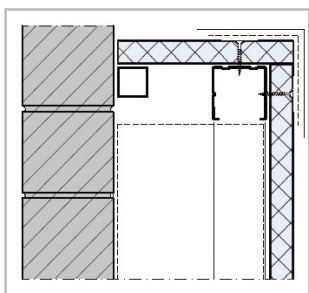


LUX ELEMENTS®-COL-AK

HINWEIS: Schutzhandschuhe/-kleidung, Augen- und Gesichtsschutz tragen

LUX ELEMENTS®-COL-MK

HINWEIS: Augen- und Gesichtsschutz tragen

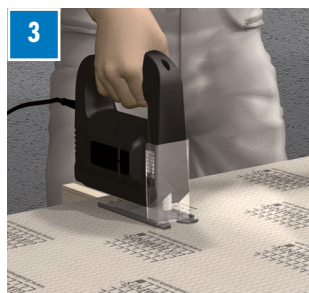


TIPP: Für diese Anwendung eignen sich die kürzeren Bauplatten ab ELEMENT-EL Baby 20.

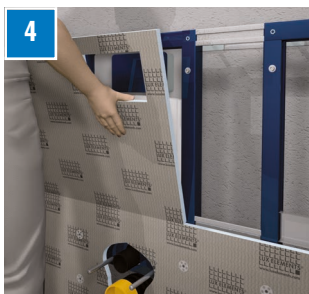
1 Bei Beplankung von System-Vorwandinstallationen sind zusätzlich die Hinweise der jeweiligen Systemanbieter zu berücksichtigen.



Die Vorwandkonstruktion bildet die Unterkonstruktion, ...



... die ELEMENT-EL Bauplatten werden passend zugeschnitten.



Bei der Frage nach Montage-richtung (senkrecht oder waagrecht) die Hinweise der Vorwandkonstruktion-Herstellers beachten.



Die ELEMENT-EL Bauplatten werden untereinander mit COL-MK verklebt. Den Kleber dabei als ununterbrochenen Strang auf die Plattenkanten auftragen.



Die Verschraubung mit FIX-S 35 und einer geeigneten Schraube vornehmen. Bezüglich der Abstände die Empfehlungen des Vorwandkonstruktion-Herstellers beachten.



Die Beplankung kann raumhoch oder mit einer Ablage über den Installationen erfolgen. Für die obere Abdeckung eignet sich ELEMENT-EL 20. Diese wird mit COL-MK verklebt und mit FIX-S 35 und einer geeigneten Schraube fixiert.



Alle ELEMENT-Stöße und Übergänge mit Glasfaserarmierungsstreifen ARM-100 SK armieren und ...



... abschließend armierte ELEMENT-Stöße sowie FIX-S 35 mit COL-AK abspachteln.



Die Fläche ist jetzt zur Aufnahme von Fliesen oder Putzen bereit. Weitere Anforderungen (z. B. Abdichtungen) sind gemäß nationaler Richtlinien zu berücksichtigen.



Montagevideos



Mobile Webseite

Wir empfehlen ... ein Fliesenformat $\geq 50 \times 50$ mm. Insgesamt darf die Druckbelastung $0,1 \text{ N/mm}^2$ nicht überschreiten. Bei Anwendung für erhöhte Lasten wie Transportverkehr, Regalanlagen etc. Rücksprache mit der technischen Abteilung bei LUX ELEMENTS. Auch für Heizsysteme geeignet, da Dauertemperaturbeständigkeit bis zu $+75^\circ \text{C}$.

Weitere Einsatzmöglichkeiten ... für die LUX ELEMENTS-Produkte sowie Tipps zu deren Verarbeitung finden Sie auf unserer Homepage. Aktuelle Datenblätter und Prüfzeugnisse zum Download auf www.luxelements.com

Technische Änderungen vorbehalten - DE-10/2023