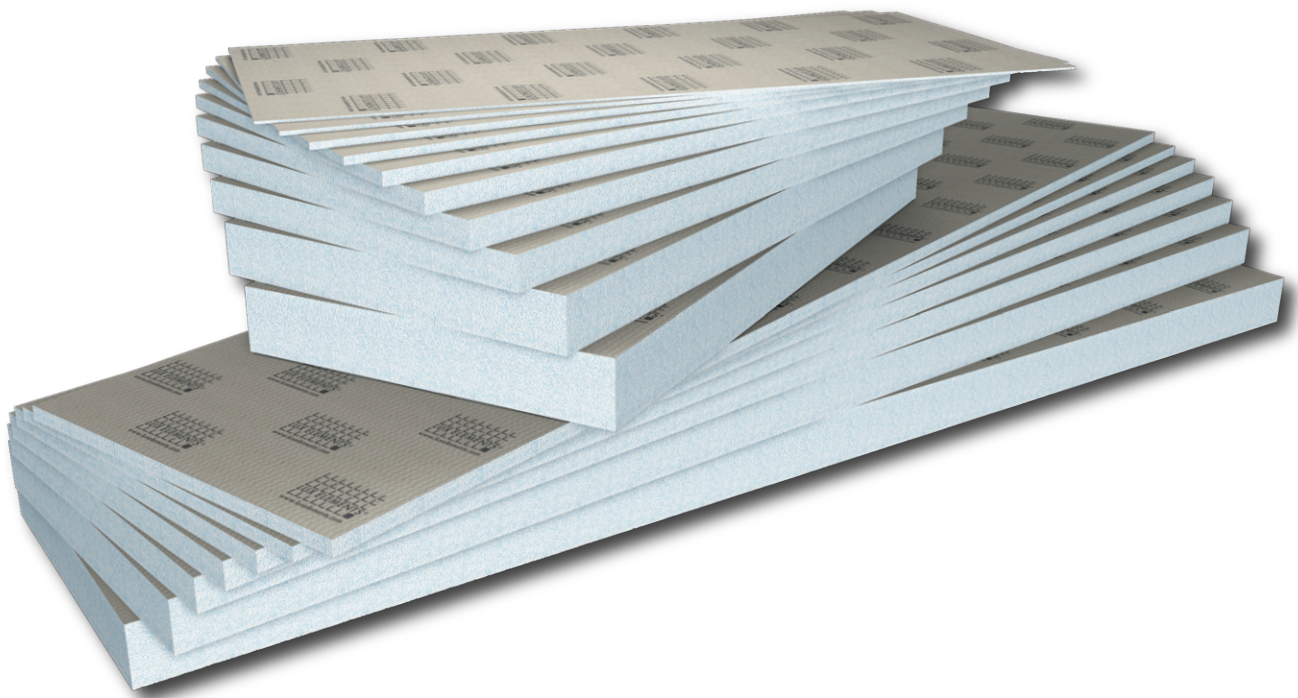


Die universelle Bauplatte

**LUX ELEMENTS®-ELEMENT-EL ...**



## [ DE ] – Montageanleitung

### **Anwendung an der Wand im Innenbereich –**

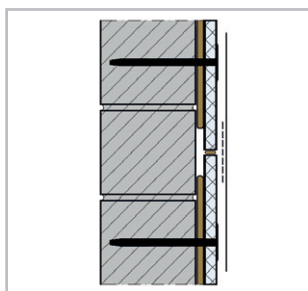
das Ansetzen mit Mörtel  
auf Mauerwerk, Beton oder Putz

## LUX ELEMENTS®-ELEMENT-EL ...

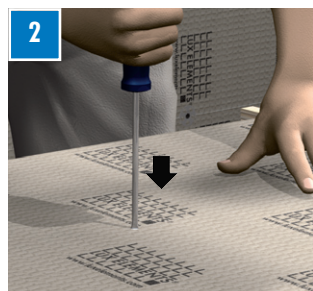
Alle ELEMENT-... Bauplatten sind eben liegend und trocken zu lagern. Sollte eine ELEMENT-... Bauplatte durch unsachgemäße Lagerung oder aus sonstigen Gründen etwas verzogen sein, so kann man diese in der Regel durch leichtes Biegen und Drücken wieder richten. Den ELEMENT-... Platten vor Verarbeitung die Anpassung an die Umgebungsbedingungen wie Temperatur und Luftfeuchtigkeit ermöglichen.

Zuschnitte und Ausklinkungen macht man schnell und einfach mit einer Stichsäge oder einem Cuttermesser.

### BENÖTIGTE WERKZEUGE/MATERIALIEN



**1** Untergrund auf Tragfähigkeit prüfen, Trennschichten entfernen, Saugverhalten kontrollieren. Gegebenenfalls entstauben, vorfeuchten und grundieren.



**HINWEIS:** Vor dem Kleberauftrag an Batzenpositionen mit Kreuzschlitz-Schraubendreher die Löcher für die Dübel vorstechen.



Je nach Ebenheit des Untergrundes COL-AK punktuell mittels Kleberbatzen (8–10 Stück/m<sup>2</sup>) auf einer Seite auftragen.



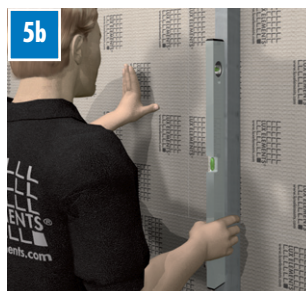
**HINWEIS:** Bei Verwendung der ELEMENT-EL Baby 4 COL-AK immer mittels Zahnpachtel vollflächig auftragen.



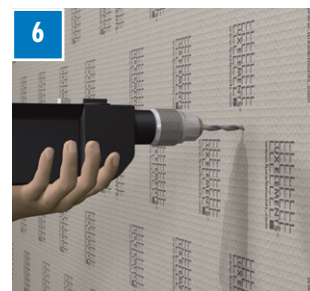
Die Kanten der ELEMENT-EL Bauplatten mit COL-AK so einstreichen, dass eine komplette Hinterfüllung des Randbereichs erreicht wird. Die einzelnen Elemente mit COL-AK miteinander verkleben.



Wir empfehlen eine waagerechte Verlegung. Vor dem Ansetzen, wo möglich, Ausrichtungsmarkierungen anzeichnen. Dann das ELEMENT-EL mit Richtlatte und Wasserwaage anklappen und sowohl die flucht- ...



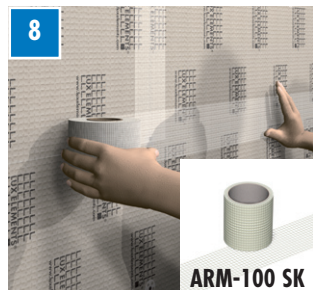
... als auch die lotrechte Ausrichtung der ELEMENT-EL Bauplatten in sich und untereinander überprüfen.



**TIPP:** Dübellöcher (Ø 8 mm) mit Bohrmaschine vorbohren. Vorsicht wegen Wasser- und Stromleitungen! Danach ...



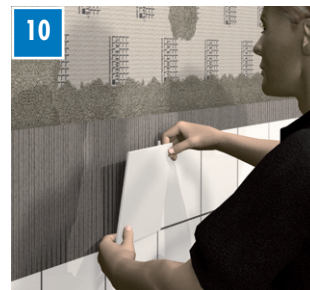
... mit FIX-FID dübeln.



Sämtliche ELEMENT-Stöße sind mit Glasfaserarmierungsstreifen ARM-100 SK zu armieren.



Die armierten ELEMENT-Stöße sowie die Köpfe der Schlagdübel mit COL-AK abspachteln. Die Fläche ist jetzt zur ...



... Aufnahme von Fliesen bereit. Weitere Anforderungen (z. B. Abdichtungen) sind gemäß nationaler Richtlinien zu berücksichtigen.



Montagevideos



Mobile Webseite

Wir empfehlen ... ein Fliesenformat  $\geq 50 \times 50$  mm. Insgesamt darf die Druckbelastung 0,1 N/mm<sup>2</sup> nicht überschreiten. Bei Anwendung für erhöhte Lasten wie Transportverkehr, Regalanlagen etc. Rücksprache mit der technischen Abteilung bei LUX ELEMENTS. Auch für Heizsysteme geeignet, da Dauertemperaturbeständigkeit bis zu +75 °C.

Weitere Einsatzmöglichkeiten ... für die LUX ELEMENTS-Produkte sowie Tipps zu deren Verarbeitung finden Sie auf unserer Homepage. Aktuelle Datenblätter und Prüfzeugnisse zum Download auf [www.luxelements.com](http://www.luxelements.com)

Technische Änderungen vorbehalten · DE-12/2021