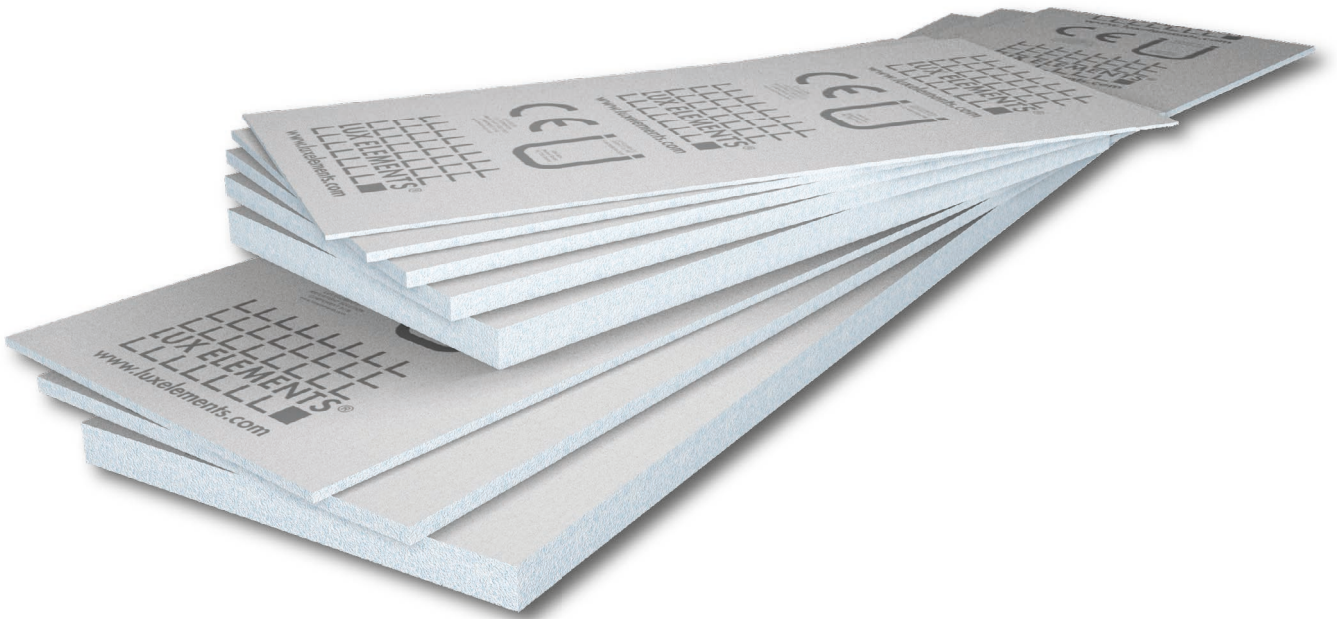
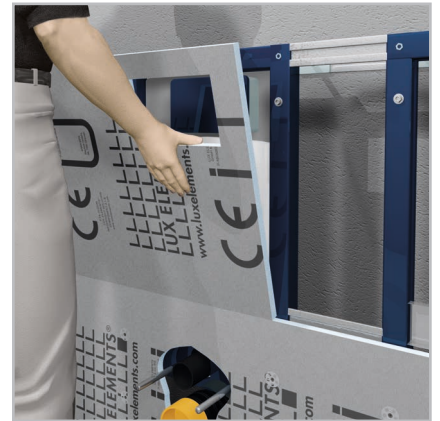


Die multifunktionale Bauplatte

**LUX ELEMENTS®-ELEMENT-VK ...**



**[ DE ] – Montageanleitung**

**Vorwandinstallation –**

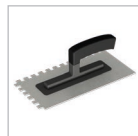
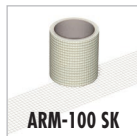
die Beplankung einer Trägerkonstruktion

## LUX ELEMENTS®-ELEMENT-VK ...

Alle ELEMENT-... Bauplatten sind eben liegend und trocken zu lagern. Sollte eine ELEMENT-... Bauplatte durch unsachgemäße Lagerung oder aus sonstigen Gründen etwas verzogen sein, so kann man diese in der Regel durch leichtes Biegen und Drücken wieder richten. Den ELEMENT-... Platten vor Verarbeitung die Anpassung an die Umgebungsbedingungen wie Temperatur und Luftfeuchtigkeit ermöglichen.

Zuschneide und Ausklinkungen macht man schnell und einfach mit einer Stichsäge oder einem Cuttermesser.

### BENÖTIGTE WERKZEUGE / MATERIALIEN

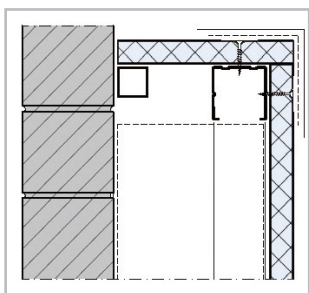


#### LUX ELEMENTS®-DRY-ASK

**HINWEIS:** Schutzhandschuhe/-kleidung, Augen- und Gesichtsschutz tragen

#### LUX ELEMENTS®-COL-MK

**HINWEIS:** Augen- und Gesichtsschutz tragen

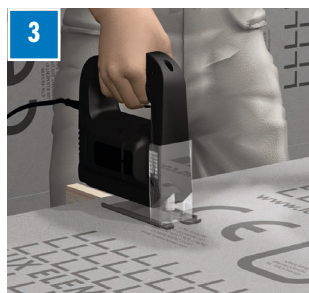


**TIPP:** Für diese Anwendung eignen sich die kürzeren Bauplatten ab ELEMENT-VK Baby 12.

**1** Bei Beplankung von System-Vorwandinstallationen sind zusätzlich die Hinweise der jeweiligen Systemanbieter zu berücksichtigen.



Die Vorwandkonstruktion bildet die Unterkonstruktion, ...



... die ELEMENT-VK Bauplatten werden passend zugeschnitten.



Bei der Frage nach Montage-richtung (senkrecht oder waagrecht) die Hinweise der Vorwandkonstruktion-Herstellers beachten.



COL-MK

Die ELEMENT-VK Bauplatten werden untereinander mit COL-MK verklebt. Den Kleber dabei als ununterbrochenen Strang auf die Plattenkanten auftragen.



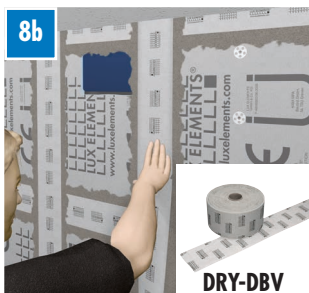
FIX-S 35

Die Verschraubung mit FIX-S 35 und einer geeigneten Schraube vornehmen. Bezüglich der Abstände die Empfehlungen des Vorwandkonstruktion-Herstellers beachten.



COL-MK

Die Beplankung kann raumhoch oder mit einer Ablage über den Installationen erfolgen. Für die obere Abdeckung eignet sich ELEMENT-VK 20. Diese wird mit COL-MK verklebt und mit FIX-S 35 und einer geeigneten Schraube fixiert.



DRY-DBV

Abdichten von Stößen und FIX-S 35 mit Dichtband DRY-DBV und DRY-ASK. DRY-ASK wird mit Pinsel oder Spachtel aufgetragen. Hierbei erfolgt die Verklebung des Dichtbandes mit DRY-ASK.



DRY-ASK

Im nächsten Schritt werden Stöße sowie FIX-S 35 mit DRY-ASK überspachtelt.



Die Fläche ist jetzt zur Aufnahme von Fliesen oder Putzen bereit. Weitere Anforderungen (z. B. Abdichtungen) sind gemäß nationaler Richtlinien zu berücksichtigen.



Montagevideos



Mobile Webseite

**Wir empfehlen ...** ein Fliesenformat  $\geq 50 \times 50$  mm. Insgesamt darf die Druckbelastung  $0,1 \text{ N/mm}^2$  nicht überschreiten. Bei Anwendung für erhöhte Lasten wie Transportverkehr, Regalanlagen etc. Rücksprache mit der technischen Abteilung bei LUX ELEMENTS. Auch für Heizsysteme geeignet, da Dauertemperaturbeständigkeit bis zu  $+75^\circ \text{C}$ .

**Weitere Einsatzmöglichkeiten ...** für die LUX ELEMENTS-Produkte sowie Tipps zu deren Verarbeitung finden Sie auf unserer Homepage. Aktuelle Datenblätter und Prüfzeugnisse zum Download auf [www.luxelements.com](http://www.luxelements.com)

Technische Änderungen vorbehalten · DE-10/2023